

## Návod na náušnice Zoliduo pro štěstí

Návod zpracovala Vladimíra Blažková – Korálky poštou, červenec 2021.

[www.koralypostou.cz](http://www.koralypostou.cz)

<https://www.facebook.com/koralky.postou>



### **Materiál na jeden pár náušnic v základním provedení:**

Zoliduo pravá varianta (ZP) - 8 ks

Zoliduo levá varianta (ZL) - 8 ks

Ginko (G) – 8 ks

Broušené korálky 3 mm (BR3)- 8 ks

Rokajl 11/0 (R11) - 8 ks (Toho Round, Matubo)

Rokajl 15/0 (R15) – 35 ks (Toho Round)

Rokajl 8/0 (R8) – 2 ks (Toho Round, Matubo)

Spojovací kroužek – 2ks

Náušnicové zapínání – 2 ks

Jehla na korálky (velikost 11-10)

Nit na korálkování Fireline – cca 1,2 m

S uvedenými druhy korálků je tento návod vyzkoušen.

Náušnice je možné ještě dozdobit např. střípcem, řetízkou, kapkami apod.

Další materiál k případnému dozdobení – střípce, řetízky, spojovací kroužky, broušené korálky, kapky ...

## Postup:



Obr. 1



Obr. 2



Obr.3

1. Na nit navlékneme 1x BR3, 1x ZP užším koncem, 1x ZL užším koncem, 1x BR3, 1x ZP užším koncem, 1x ZL užším koncem, 1x BR3, 1x ZP užším koncem, 1x ZL užším koncem, 1x BR3, 1x ZP užším koncem, 1x ZL užším koncem a pevně svážeme do kroužku.  
Projedeme nití do nejbližší BR3 a ZP na užším konci.



Obr. 4

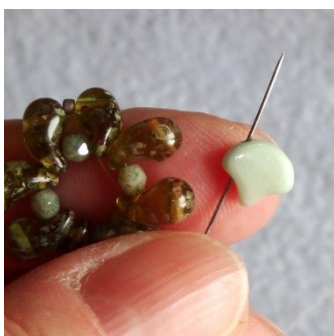


Obr. 5

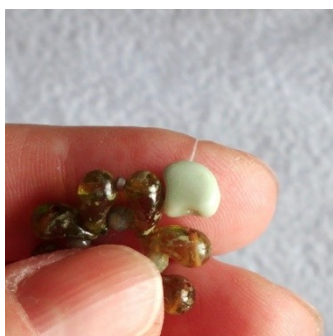


Obr.6

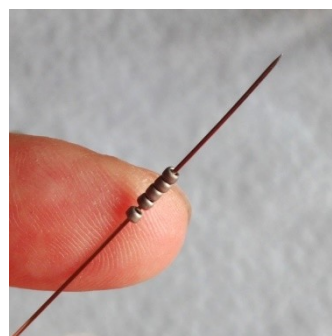
2. Stejný ZP projedeme nití zpět širším (vrchním) koncem, přidáme R15 a jehlu provlékneme širším (vrchním) koncem sousedního ZL. Práci pevně utahujeme.



Obr. 7



Obr. 8



Obr.9

3. Přidáme 1x G (od užšího konce k širšímu), navlékneme 5x R15.



Obr. 10



Obr. 11

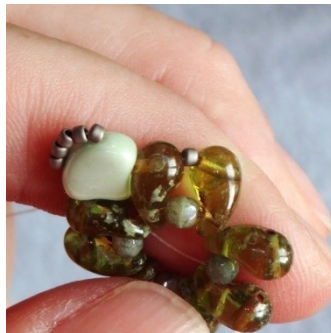


Obr. 12

4. Navléknuté R15 posuneme na konec nitě až ke G a provlékneme jehlu zpět vedlejší volnou dírkou G (od širšího konce k užšímu). Dále pokračujeme a protáhneme jehlu nejbližším ZP širším (vrchním) koncem. G tak usadíme mezi sousedící ZL a ZP.

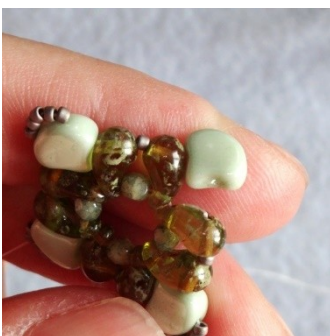


Obr. 13

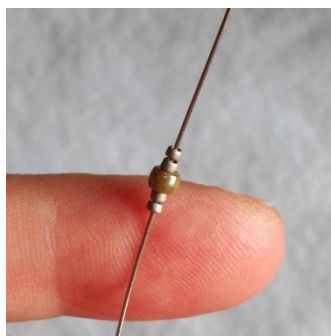


Obr. 14

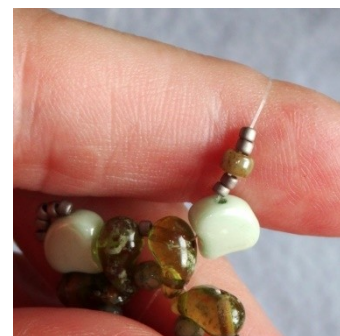
5. Na jehlu navlékneme 1x R15 a dále pokračujeme do nejbližšího ZL širším (vrchním) koncem. Práci stále pevně utahujeme. Dále pokračujeme jako v kroku 3. – 5. dle obrázků 7 – 12. Celkem tak „usadíme“ 3x G.



Obr. 15



Obr. 16



Obr. 17

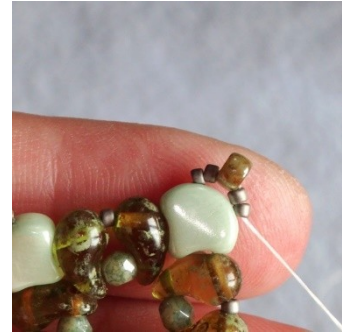
6. Při posledním, čtvrtém, G navlékneme na jehlu 2x R15, 1x R8 a 2x R15 (místo předchozích 5x R15), posuneme na konec nitě až ke G.



Obr. 18



Obr. 19



Obr.20

7. Jehlu provlékneme zpět vedlejší volnou díрку G (od širšího konce k užšímu) a dále do ZP a celý ušitý díl prošijeme ještě jednou po obvodu do kola až k poslednímu G, nad kterým jsme všili R8. Tady při prošívání vynecháme R8 a přejdeme rovnou do následujících dvou R15 (obr. 19), čímž tento korálek (R8) trošku vystrčíme (obr. 20). Do něj pak provlékneme spojovací kroužek a na něj připevníme náušnicové zapínání.



Obr. 21



Obr. 22



Obr. 23

8. V následujících krocích se přesuneme do středu čtyřlístku, abychom zde vytvořili zdobení. Ze dvou R15 se prošijeme z G širším (vrchním) koncem do ZP, dále R15 a ZL širším (vrchním) koncem. Tím stejným ZL přejdeme do spodní dířky a prošijeme jej zpět užším (spodním) koncem a pak nejbližší BR3.



Obr. 24



Obr. 25



Obr. 26

9. Na jehlu navlékneme 1x R15, 1x R11 a 1x R15 a přejdeme do nejbližší BR3.



Obr. 27



Obr. 28

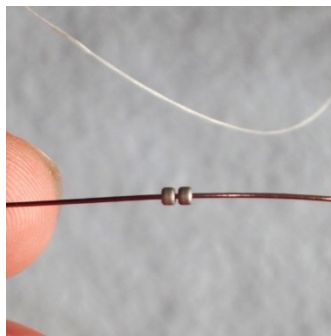


Obr. 29

10. Krok 9 (obrázek 24 – 26) opakujeme po celém obvodu vnitřního kruhu -celkem 4x.



Obr.30



Obr.31



Obr.32

11. Z poslední BR3 se dále přesuneme přes R15 do R11.  
Navlékneme 2x R15 a přejdeme do nejbližší R11.



Obr. 33



Obr. 34



Obr. 35

12. Tento postup (obrázek 31 – 32) opakujeme po celém obvodu vnitřního kruhu – celkem 4x.  
Pro zpevnění doporučuji vnitřní kruh ještě prošívat alespoň jednou.  
Oba konce důkladně zapošijeme a odstříháme konce nitě.  
Do R8 připevníme spojovací kroužek a náušnicové zapínání.

Náušnice je možné ještě dozdobit např. střípcem, kapkou, řetízky apod. V tom případě stejný postup jako u G, kde připevňujeme zapínání (krok 6, obrázek 16 – 17) použijeme také u G protilehlého (spodního). Zde pak připevníme zdobení.